

GUIDE PRATIQUE

Lecture de compteur



KAMPSTRUP OMNIPOWER – DOUBLE SENS A+/A-

Utilisation : Ménage – commerce – production solaire

Écran initial

Défilement automatique
toutes les 10 secondes
Code: 1.8.1 + 1.8.2
2.8.1 + 2.8.2

Code X.X.X

Index XXXXXXXX kWh

Info: En appuyant sur le bouton vous ne déréglez absolument rien de la programmation du compteur. Après 2 minutes sans appuyer sur le bouton, le display revient en état initial.

Pour la lecture manuelle

Appuyer une 1^{re} fois =
Tout l'écran clignote

Appuyer une 2^e fois =
Cadran 96. 1.0 Num

Appuyer une 3^e fois =
Cadran 1.8.1 / Énergie nuit

Appuyer une 4^e fois =
Cadran 1.8.2 / Énergie jour

Appuyer une 5^e fois =
Cadran 1.8.0 /
Total énergie jour + nuit

Appuyer une 6^e fois =
Cadran 2.8.1 / Énergie Solaire nuit

Appuyer une 7^e fois =
Cadran 2.8.2 / Énergie Solaire jour

Appuyer une 8^e fois =
Cadran 2.8.0
Total énergie Solaire jour + nuit

Appuyer jusqu'à une 15^e fois =
Cadran 1.7.0
Puissance instantanée consommée

Appuyer une 16^e fois =
Cadran 2.7.0
Puissance instantanée solaire

--	--

96. 1.0	Num
N° de compteur	

1.8.1	A+ / T1
0000000	kWh

1.8.2	A+ / T2
0000000	kWh

1.8.0	A+
0000000	kWh

2.8.1	A- / T1
0000000	kWh

2.8.2	A- / T2
0000000	kWh

2.8.0	A-
0000000	kWh

1.7.0	P+
0000000	kW

2.6.0	P- Max
0000000	kW

Lecture manuelle:
Appuyer sur ce bouton



N° de compteur OIKEN

N.B.: Les codes 1.8.1 et 1.8.2 sont utilisés pour la facturation.

Les codes 2.8.1 et 2.8.2 sont utilisés pour l'achat de l'énergie produite.

KAMPSTRUP 382Jx3 – A+

Utilisation : Ménage – commerce

Écran initial
Figé sur T2

	T2
Index	XXXXXXXX kWh

Info: En appuyant sur le bouton vous ne déréglez absolument rien de la programmation du compteur. Après 2 minutes sans appuyer sur le bouton, le display revient en état initial.

Pour la lecture manuelle
Appuyer une 1^{re} fois =
Énergie nuit

	T1
0000000	kWh

Appuyer une 2^e fois =
Énergie jour

	T2
0000000	kWh

Appuyer une 3^e fois =
Puissance instantannée

0000000	w
---------	---

Appuyer une 4^e fois =
N° de compteur

0000000	Num
---------	-----

Appuyer une 5^e fois =
Symbolique du display allumée

--	--

Lecture manuelle:
Appuyer sur ce bouton



N° de compteur OIKEN

N.B.: Les codes 1.8.1 et 1.8.2 sont utilisés pour la facturation.

ELSTER AS3000 – DOUBLE SENS A+/A-

Utilisation : Ménage – commerce – production solaire

Écran initial

Défilement automatique
toutes les 10 secondes

Code: 1.8.1 + 2.8.1
1.7.0 + 2.7.0

Code X.X.X

Index XXXXXXXX kWh

Info: En appuyant sur le bouton vous ne déréglez absolument rien de la programmation du compteur. Après 2 minutes sans appuyer sur le bouton, le display revient en état initial.

Pour la lecture manuelle

Appuyer 11 fois =

Cadran 1.8.1 / Énergie jour et nuit

1.8.1 T1
0000000 kWh

Appuyer une 12^e fois =

Cadran 2.8.1 /
Énergie Solaire jour et nuit

2.8.1 A- / T1
0000000 kWh

Appuyer une 3^e fois =

Cadran 1.7.0
Puissance instantanée consommée

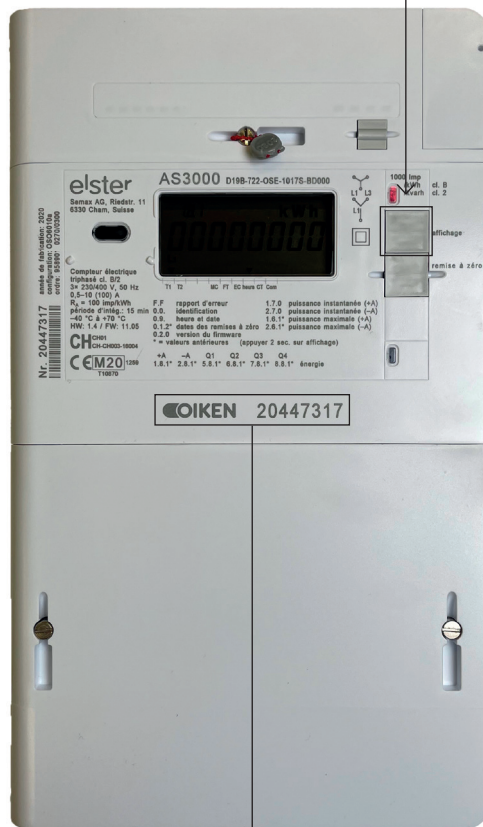
1.7.0 P+
0000000 kW

Appuyer une 4^e fois =

Cadran 2.7.0
Puissance instantanée refoulée solaire

2.7.0 P- Max
0000000 kW

lecture manuelle:
Appuyer sur ce bouton



N° de compteur OIKEN

N.B.: Le code 1.8.1 utilisés pour la facturation.

Le code 2.8.1 utilisé pour l'achat de l'énergie produite.

Landys & Gyr ZMD 410CT... – 100(5) A et Landys & Gyr ZMD 310CT... – 10/80 A

Écran initial

Code – minuterie – P en cours

Code	X.X.X	XX
Index	XXXXXXXX	

Info: En appuyant sur le bouton vous ne déréglez absolument rien de la programmation du compteur. Après 2 minutes sans appuyer sur le bouton, le display revient en état initial.

Appuyer une 1^{re} fois =

Test affichage / Display allumé complet

Appuyer une 2^e fois =

Std-dAtA

Std-dAtA

Rester appuyer 3 secondes
une 3^e fois =

F.F.
0000000

Appuyer une 4^e fois =

N° de compteur ou Rester appuyer = Défilement des codes

0.0
N° de compteur

Appuyer une 5^e fois =

Nb de remise à zéro

0.1.0
00

Appuyer une 6^e fois =
P. cumulé +A / Énergie

1.2.1
0000000 kW

Appuyer une 7^e fois =
P. cumulé -A / Solaire

2.2.1
0000000 kW

Appuyer une 8^e fois =
P. max +A / Énergie

1.6.1
0000000 kW

Appuyer une 9^e fois =
P. max -A / Solaire

2.6.1
0000000 kW

Appuyer une 10^e fois =
Tarif 1 +A / Nuit

1.8.1
0000000 kWh

Appuyer une 11^e fois =
Tarif 2 +A / Jour

1.8.2
0000000 kWh

Appuyer une 12^e fois =
Tarif 1 -A / Nuit

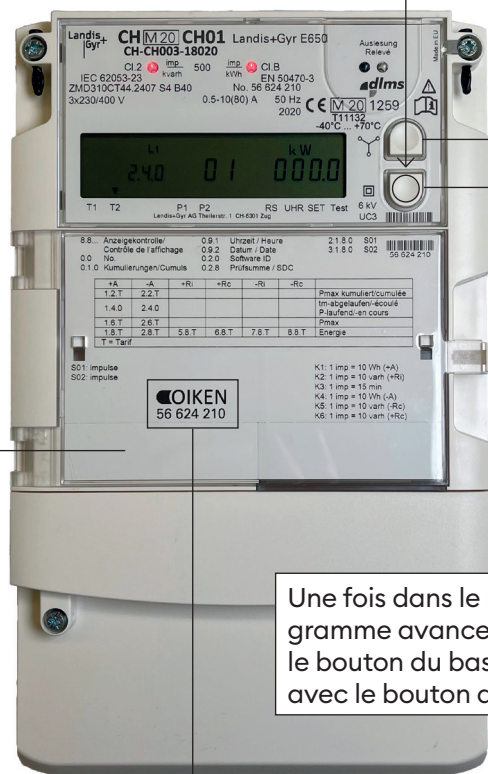
2.8.1
0000000 kWh

Appuyer une 13^e fois =
Tarif 2 -A / Jour

2.8.2
0000000 kWh

Lecture manuelle:

Appuyer sur ce bouton



Une fois dans le programme avancer avec le bouton du bas reculer avec le bouton du haut.

N° de compteur OIKEN

Tenir compte du facteur de lecture (ex.: lecture x3; lecture x10;...)

N.B.: Les codes 1.8.1 et 1.8.2 sont utilisés pour la facturation.

Les codes 2.8.1 et 2.8.2 sont utilisés pour l'achat de l'énergie produite.

ISKRA AM 550

Utilisation : Ménage – Solaire

Écran initial Défilement automatique toutes les 10 secondes Code: 1.8.0 + 2.8.0 1.7.0 + 2.7.0	Code	1.8.0	XX
	Index	XXXXXXXX	

Info: En appuyant sur le bouton vous ne déréglez absolument rien de la programmation du compteur. Après 2 minutes sans appuyer sur le bouton, le display revient en état initial.

Appuyer une 1 ^{re} fois = Test affichage / Display allumé complet	
---	--

Appuyer une 2 ^e fois = Std-dAtA	Std-dAtA
---	----------

Rester appuyer 3 secondes Relâcher quand ENTER	F.F.0 0000000
---	------------------

Appuyer une 4 ^e fois = N° de compteur	C.1.0 N° de compteur
---	-------------------------

Appuyer jusqu'à une 7 ^e fois = Total énergie jour + nuit	1.8.0 0000000 kWh
--	----------------------

Appuyer une 8 ^e fois = Énergie nuit	1.8.1 0000000 kWh
---	----------------------

Appuyer une 9 ^e fois = Énergie jour	1.8.2 0000000 kWh
---	----------------------

Appuyer une 10 ^e fois = Total énergie solaire jour + nuit	2.8.0 0000000 kWh
---	----------------------

Appuyer une 11 ^e fois = Énergie Solaire nuit	2.8.1 0000000 kWh
--	----------------------

Appuyer une 12 ^e fois = Énergie Solaire jour	2.8.2 0000000 kWh
--	----------------------

Appuyer jusqu'à une 17 ^e fois = Puissance instantanée consommée	1.6.0 0000000 kW
---	---------------------

Appuyer jusqu'à une 20 ^e fois = Puissance instantanée refoulée solaire	2.6.0 0000000 kW
--	---------------------



N.B.: Les codes 1.8.1 et 1.8.2 sont utilisés pour la facturation.
Les codes 2.8.1 et 2.8.2 sont utilisés pour l'achat de l'énergie produite.

ENSOR

Utilisation : Ménage – commerce – production solaire

Écran initial

Code: 0.9.1 Heure +
0.9.2 date 1.7.0+2.7.0

Code 1.7.0 XX

Index XXXXXXXX

Info: En appuyant sur le bouton vous ne déréglez absolument rien de la programmation du compteur. Après 2 minutes sans appuyer sur le bouton, le display revient en état initial.

Appuyer une 1^{re} fois =
Test affichage

Appuyer une 2^e fois =
Std-dAtA

Std-dAtA

Reste appuyer 3 secondes
une 3^e fois =

F.F.
0000000

Appuyer une 4^e fois =
N° de compteur

96.1.1
N° de compteur

Appuyer une 5^e fois =
Nb de remise à zéro

0.1.0
00

Appuyer jusqu'à une 10^e fois =
P. cumulé +A

1.6.1
0000000 kW

Appuyer jusqu'à une 13^e fois =
P. cumulé -A

2.6.1
0000000 kW

Appuyer jusqu'à une 19^e fois =
Tarif 1 +A

1.8.1
0000000 kWh

Appuyer une 20^e fois =
Tarif 2 +A

1.8.2
0000000 kWh

Appuyer une 21^e fois =
Tarif 1 -A

2.8.1
0000000 kWh

Appuyer une 22^e fois =
Tarif 2 -A

2.8.2
0000000 kWh

Lecture manuelle:
Appuyer sur ce bouton



N° de compteur OIKEN

N.B.: Les codes 1.8.1 et 1.8.2 sont utilisés pour la facturation.

Les codes 2.8.1 et 2.8.2 sont utilisés pour l'achat de l'énergie produite.

Landys + Gyr Domestic ZME 120 AC... SENS UNIQUE A+

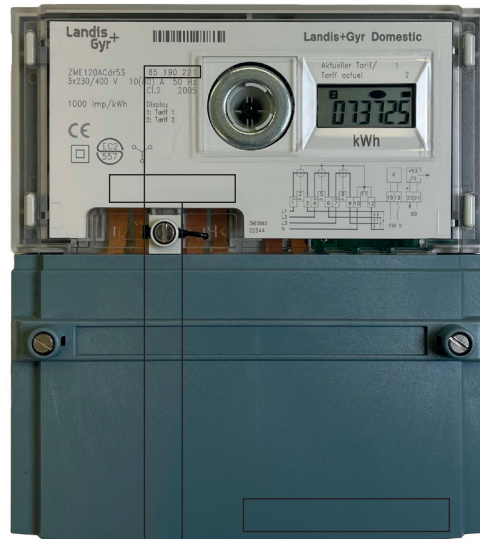
Utilisation : Ménage

Laisser défiler l'écran
Tarif de nuit 1

Code	1
Index	0000000 kWh

Laisser défiler l'écran
Tarif de jour 2

Code	2
Index	0000000 kWh



N° de compteur OIKEN

N.B.: Les codes 1 et 2 sont utilisés pour la facturation.